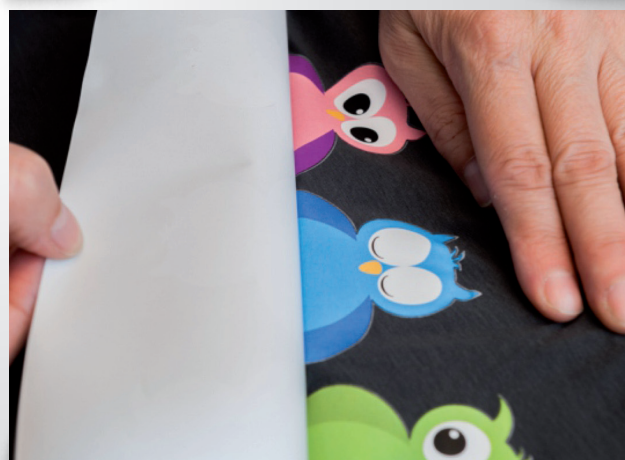


### Kalt abziehen für glänzenden, heiß für matten Effekt

Wenn Sie ein glänzend Druckmotiv auf Ihr Textil übertragen wollen, ist das kalt abziehende **(CP) Plastisol Transfers** die richtige Option und bei matter Oberfläche die heiß abziehende **(HP) Plastisol Transfer**. Die Motive behalten die starken Farben und bekommen einen Matt-Effekt. Der Unterschied liegt jediglich im Zeitpunkt des Abziehens.

Heiß abziehenden (sofort) = matt  
Kalt abziehen (abgekühlt) = glänzend

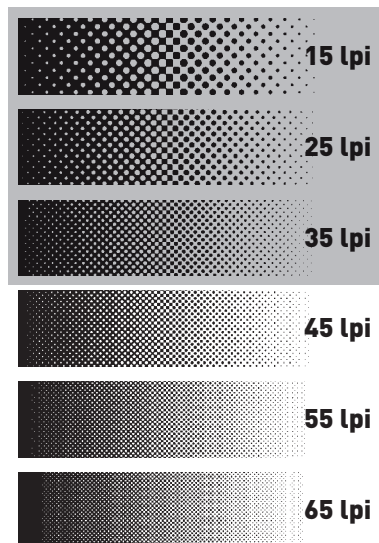


PLASTISOL  
**TRANSFERS**

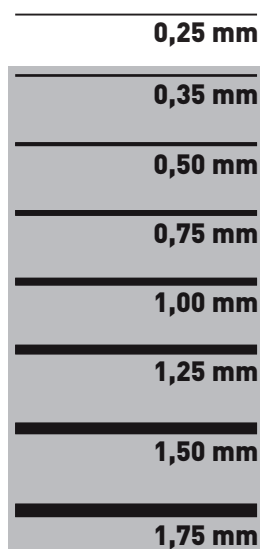
# TECHNISCHE DATEN

Alle **GRAU** unterlegten Angaben sind für **PLASTISOL TRANSFERS** technisch einwandfrei machbar

## DRUCKBARE RASTERLAUFWEITE



## DRUCKBARE LINIENSTÄRKE

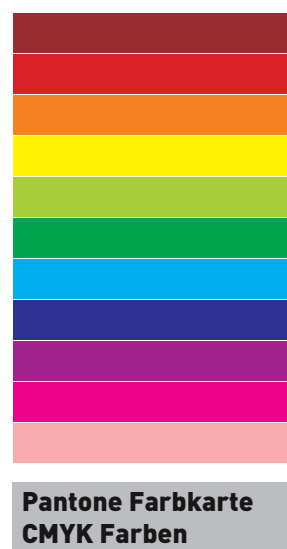


## DRUCKBARE SCHRIFTGRÖSSE

**Serif Bold 14 pt**  
Serif Regular 14 pt  
*Serif Italic 14 pt*  
**Serif Bold 12 pt**  
Serif Regular 12 pt  
*Serif Italic 12 pt*  
**Serif Bold 10 pt**  
Serif Regular 10 pt  
*Serif Italic 10 pt*

**Sans Bold 14 pt**  
Sans Regular 14 pt  
*Sans Italic 14 pt*  
**Sans Bold 12 pt**  
Sans Regular 12 pt  
*Sans Italic 12 pt*  
**Sans Bold 10 pt**  
Sans Regular 10 pt  
*Sans Italic 10 pt*

## MÖGLICHE DRUCKFARBEN



# PLASTISOL TRANSFERS

## SPEZIFIKATIONEN

Bei den tieferstehenden Angaben handelt es sich um Richtlinien, die auf unseren intern durchgeführten Tests basieren. Führen Sie bitte vor der eigentlichen Produktion unbedingt eine vollständige Testreihe an ihren Trägermaterialien durch.

Waschbarkeit sowie Haltbarkeit sind von richtigem Druck abhängig. Kunden sollten bitte noch vor der Produktion alle Applikationen auf den ganzen Textiliensortiment prüfen.

### Produktarten

- **PLASTISOL Transfers OP** (kalt abziehen)
- **PLASTISOL Transfers HP** (heiss abziehen)

### Farben

Ein- oder mehrfarbige Transfers nach Pantone Farbkarte oder 4 C (CMYK) Rasterdruck

### Design

Mindestschriftgröße 10 pt  
Mindestlinienstärke 0,35 mm  
Es gibt uneingeschränkte Designmöglichkeiten, senden Sie bitte nur vektorisierte Dateien.

### AntiDyeMigration (Subliblock)

Auf Wunsch kann ein Schutzfilm (zusätzliche Farbe) gegen Farbmigration angebracht werden.

### Drucktechnologie

Siebdruck

### Verarbeitung

Trägerfolie kann in heissem (hot-peel), kaltem oder warmem (cold/warm-peel) Zustand abgezogen werden.

### Aufmachung

In Folie verpackte Bögen oder optional auch als Einzelstücke.

### Temperatur

180°C (170°C - 190°C)

### Applikationszeit

12 Sekunden (6 - 15 Sekunden)

### Druck

2,5 - 3,5 bar

### Waschbarkeit

bis zu 40°C

### Chemische Reinigung

Nein

### Bügeln

Nein

### Typisches Aufbringungsmaterial

Polyester, Polyester- und Baumwollmischungen, Polyamid (Sporttrikots, Arbeitsbekleidung, Taschen, Regenschirme)

### Lagerung

Nicht direkter Hitze, direktem Sonnenlicht oder hoher Feuchtigkeit aussetzen. Produkt nicht gestapelt oder in staubiger Umgebung lagern. Die Lagertemperatur liegt zwischen 0° und 30° C bei einer relativen Luftfeuchtigkeit von maximal 70 %.

Unter diesen Bedingungen können die Transfers ein Jahr lang gelagert werden.